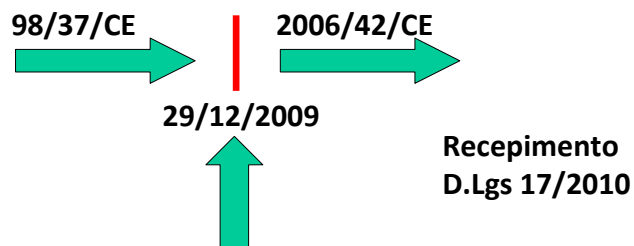


# LA RELAZIONE TRA LE DIRETTIVE SULLA SICUREZZA DEI PRODOTTI E LA LEGISLAZIONE SULLA SICUREZZA NEI LUOGHI DI LAVORO

Relatore Mauro Ing. Ferri – RSPP SACMI Imola S.C.

1

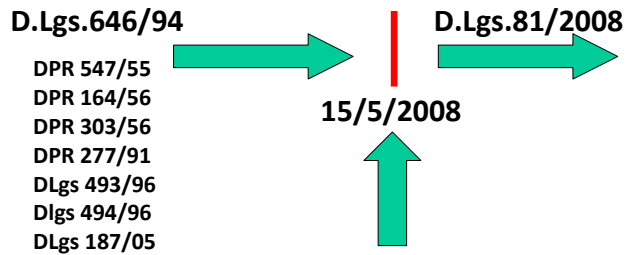
## ENTRATA IN VIGORE DELLA NUOVA DIRETTIVA MACCHINE



ASSENZA PERIODO TRANSITORIO

2

## ENTRATA IN VIGORE DEL TESTO UNICO SULLA SICUREZZA



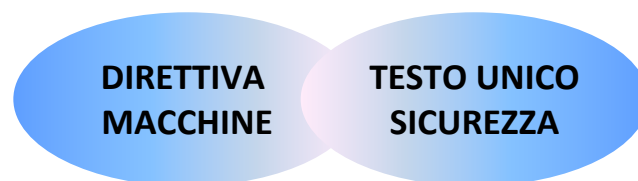
ASSENZA PERIODO TRANSITORIO

3

## ASPETTI DI INTERESSE PER SACMI

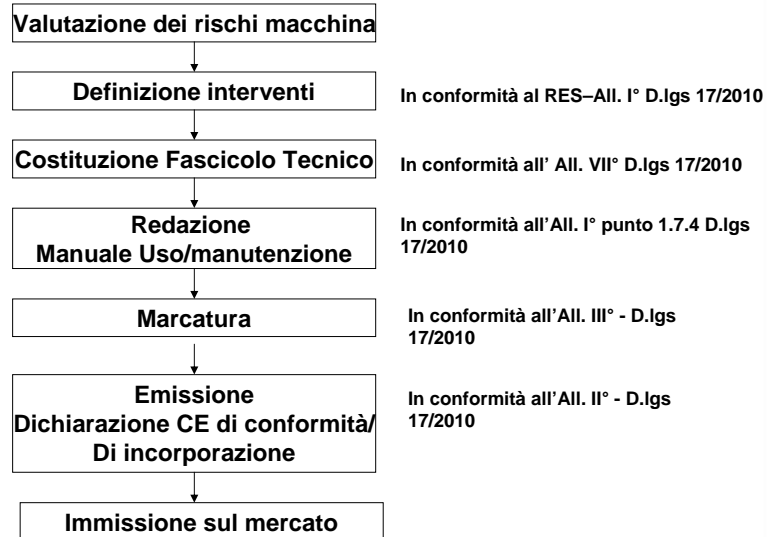
REALIZZAZIONE DI UN NUOVO PRODOTTO DA  
IMMETTERE SUL MERCATO

INTRODUZIONE DI NUOVA MACCHINA IN  
STABILIMENTO

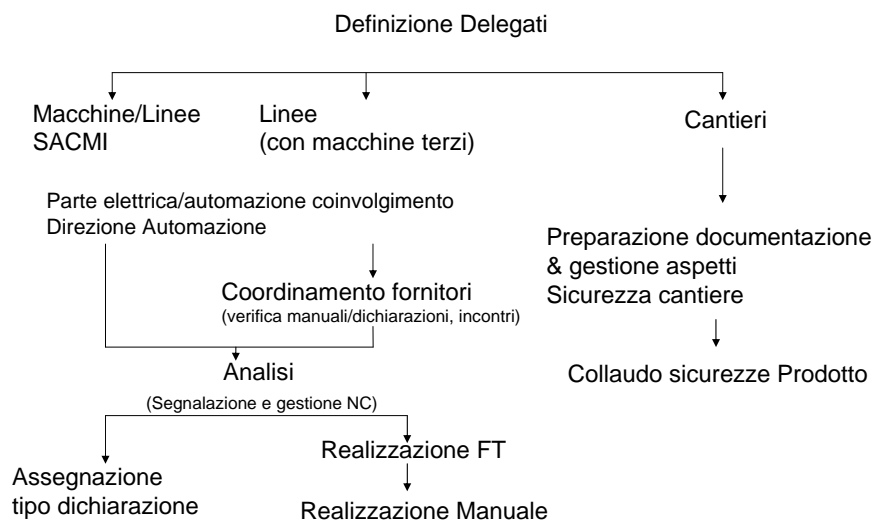


4

## Iter del fabbricante ai sensi del 2006/42/CE



## PERCORSO OPERATIVO DEFINITO IN SACMI



## ASPETTI DI NATURA COMMERCIALE

- Definire a livello contrattuale la tipologia di fornitura  
-(macchina , quasi macchina, linea)
- Prevedere all'interno dei contratti le direttive applicabili
- Non comprendere all'interno dei contratti le norme armonizzate
- Esplicitare in maniera chiara la destinazione d'uso fin dalla fase di preventivazione

## STRUMENTI MESSI A DISPOSIZIONE

Accordo Quadro con il TUV

Definizione documenti master e specifiche di gestione

Fascicolo Tecnico  
Dichiarazioni di conformità/incorporazione  
Targhe di identificazione  
Manuali uso/manutenzione  
→ Check-list di cantiere



MADE IN ITALY

TIPO  
TYPE

MATE. N°:  
SERIAL N°:

ANNO  
YEAR

VIA SELICE PROVINCIALE 17/A IMOLA - ITALIA

**SACMI IMOLA**

Via Selice Prov.le 17/a  
40026 Imola (BO) - Italy  
Tel. +39 0542 443 111  
Fax +39 0542 443 334  
e-mail: sacmi@imola.it

Ragione Sociale: SACMI Cooperativo Meccanico Imola  
Società Cooperativa a responsabilità limitata  
Reg. Imp. BO n. Codice Fiscale N. 02357020373  
P.IVA n. 07049832037 - R.E.A. Bologna n. 8124  
Albergo verificato: GC 1601, SO 1400 e O 542 8001



### DICHIARAZIONE DI CONFORMITÀ

(Direttiva 98/37/CE e successive modifiche e/o integrazioni – Allegato IIA)

SACMI IMOLA S.C., Via Selice Provinciale n.17/a – 40026 Imola (BO), in qualità di FABBRICANTE della macchina di seguito indicata:

| TIPO MACCHINA | DESCRIZIONE | MATRICOLA |
|---------------|-------------|-----------|
|               |             |           |

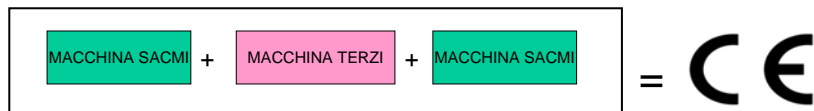
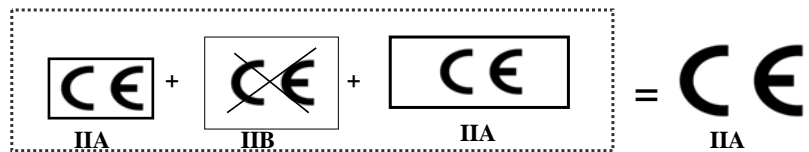
### DICHIARA

- che tale macchina è una macchina ai sensi e per gli effetti della Direttiva 98/37/CE e successive modifiche e/o integrazioni e sulla stessa è stata apposta la marcatura "CE".

### STRUMENTI MESSI A DISPOSIZIONE

Definizione del concetto di linea- insieme di macchine

↓  
Realizzazione della "supermatricola"



### STRUMENTI MESSI A DISPOSIZIONE

Gestione delle dichiarazioni attraverso il Sistema gestionale SAP

Gestione documentazione terzi: Realizzazione del portale WEB-UAI /

Attività di aggiornamento normativo/ formativo/ informativo

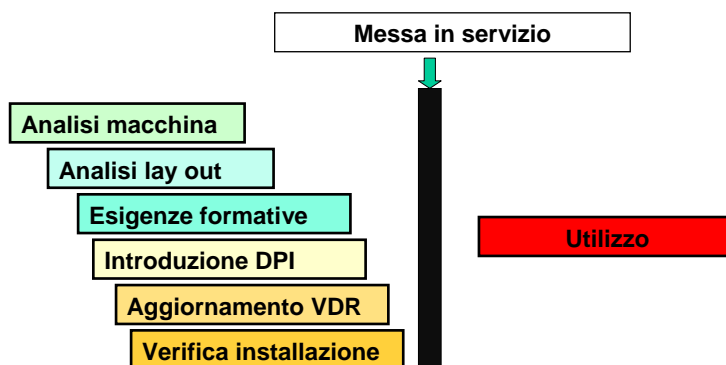
## MACCHINE USATE

Analisi dei requisiti ai sensi della 2006/42/CE e del D.Lgs.81/2008

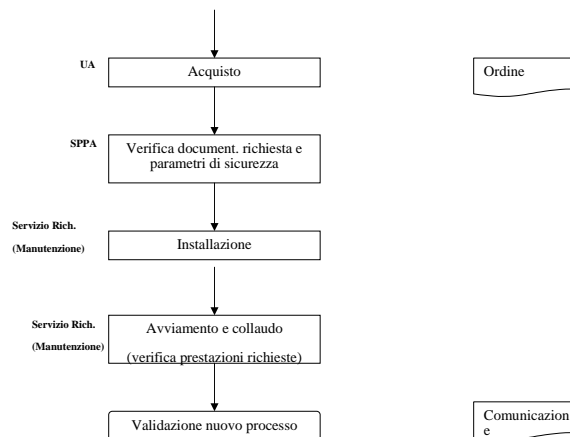
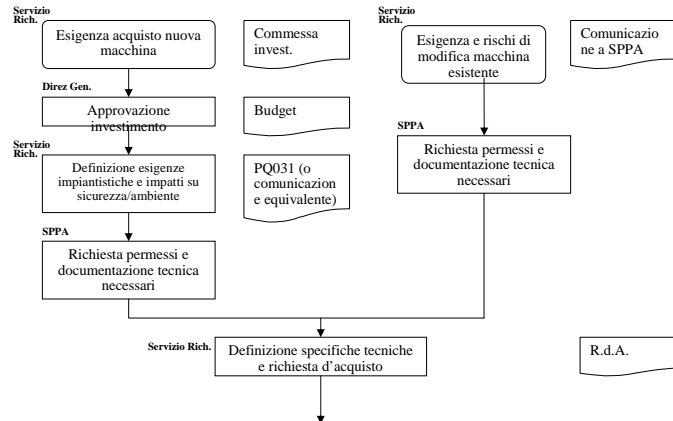
Redazione di un documento di sintesi

[Link](#)

## FLUSSO OPERATIVO INTRODUZIONE DI NUOVA MACCHINA



## PRS06 MODIFICHE DI LAY OUT PER INTRODUZIONE DI NUOVE MACCHINE

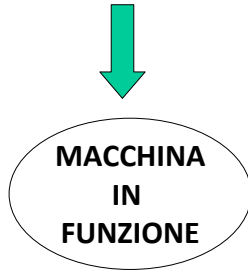


[Link layout K3](#)

## INTRODUZIONE DI NUOVA MACCHINA

### FORNITORE

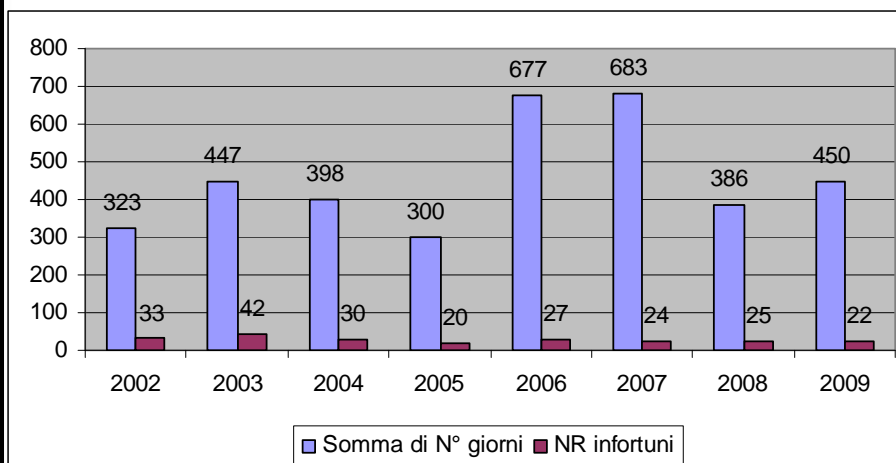
Dichiarazione di conformità  
Manuale uso/manutenzione



### DATORE DI LAVORO

Formazione  
Informazione  
Dispositivi di Protezione Individuale  
Aggiornamento Protocollo Sanitario  
Redazione Istruzioni Operative  
Aggiornamento VdR e VdR specifiche

## ANALISI INFORTUNI





**GRAZIE PER L'ATTENZIONE**

